

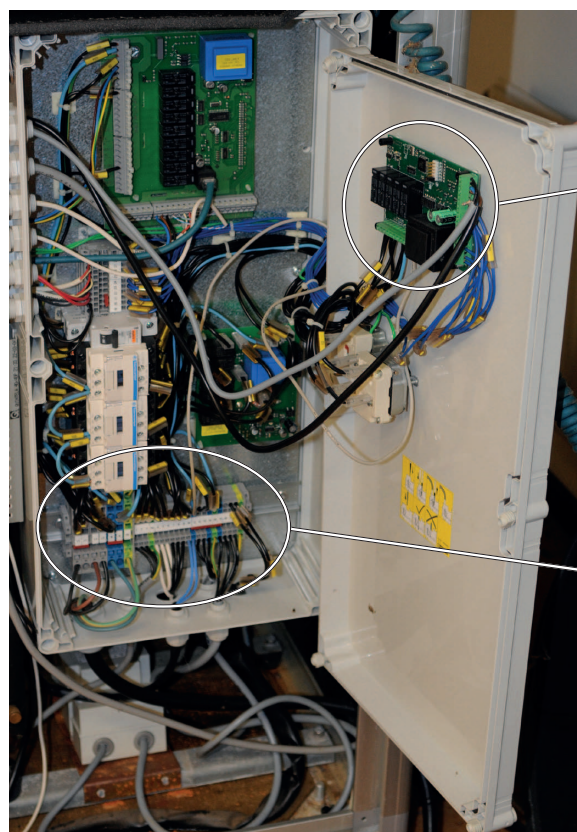
CTC CLWi - elektronisk avfrostning

Utbytesinstruktion, displaykort

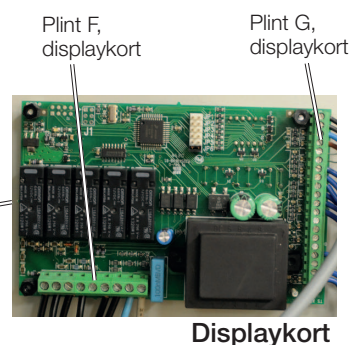


Omkoppling av kablar måste utföras av behörig installatör.
Se till att strömmen till anläggningen (faser och nolla) är bruten innan arbetet påbörjas.

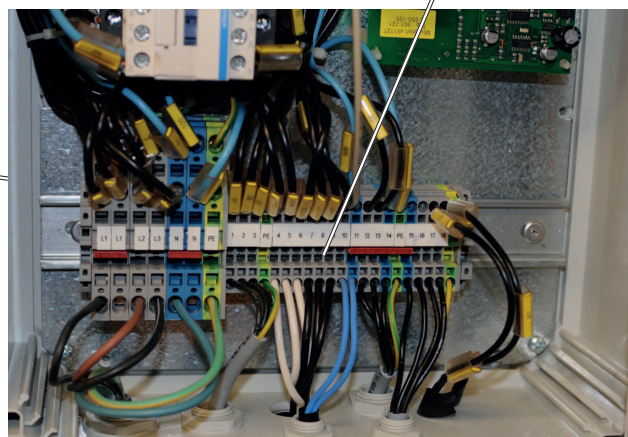
1. Börja med att flytta kablar från gamla displaykortet till det nya.
Börja från G1 och byt kabel för kabel.
När alla kablar på denna plint är bytta finns det fyra lediga positioner högst upp (G17-G20).
2. Gör samma sak på displaykortets F-plint.
Börja från F1 och byt kabel för kabel. Plint F9 kommer då att bli ledig.
3. Koppla bort avfrostningsuret genom att avlägsna samtliga kablar (1-4) från ellådans inkopplingsplint 15-18. Koppla även bort jordkabeln.
4. Lossa kabel 41 från plint 17 (ej från plint 10) på inkopplingsplinten och montera den på plint F9 på displaykortet.
5. Avlägsna kabel 42 från plint 12 och 18 på inkopplingsplinten.
6. Lossa kabel 40 från plint 15 på inkopplingsplinten och montera den på plint 12.
7. Anslut avfrostningsgivarna på displaykortets plint G17-G18 (givare 1) och G19-G20 (givare 2) och sedan i förångaren. Använd medföljande clips för att fästa dem i förångaren.
Se till att givarkropparna hamnar, djupledes, i mitten av förångaren.
Givarna ska placeras 250 mm från högerkant (framifrån sett) och 250 mm från underkant respektive ovkant.



Ellåda



Displaykort



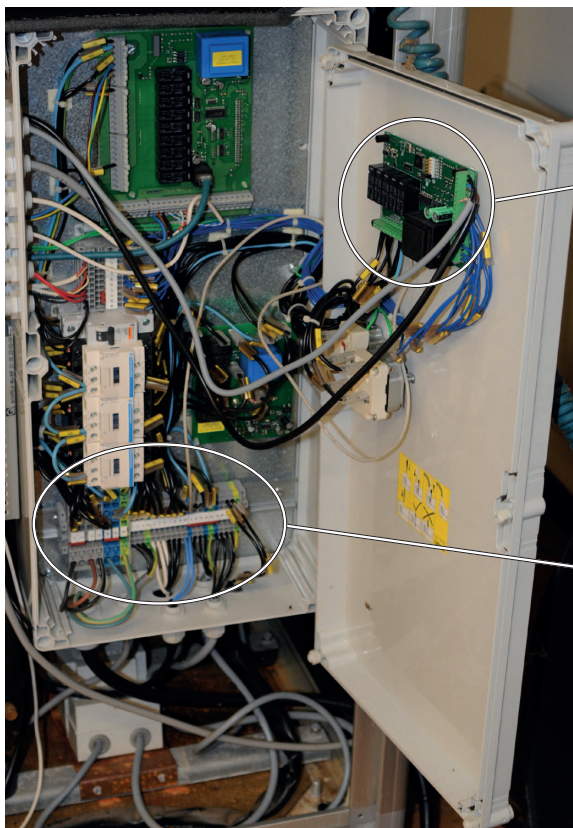
Inkopplings-
plint, ellåda

CTC CLWi - electronic defrosting

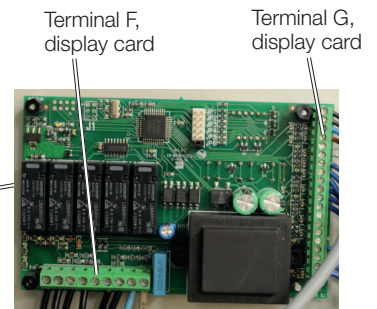
Exchange instruction, display card

! The connection of cables must be performed by an authorized installation technician. Make sure to disconnect the power supply to the unit (phases and ground connections) before starting to work.

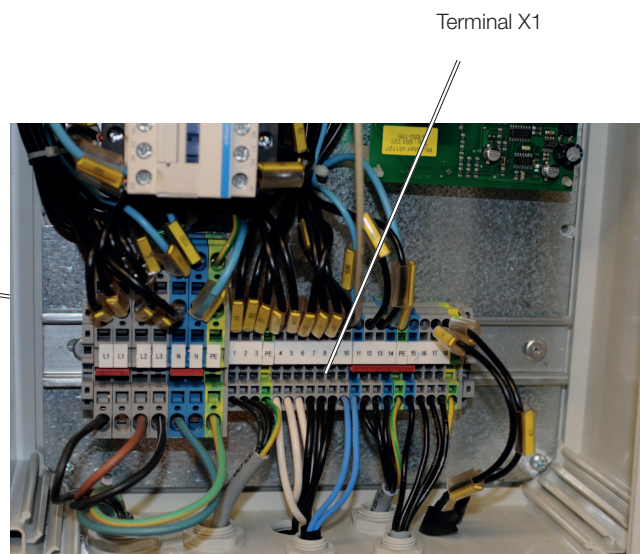
1. Start by transferring the cables from the old display card to the new card. Start with connection G1 and then transfer all cables of terminal G. When all cables have been transferred, there will be four spare connections at the top of the terminal (G17-G20).
2. In the same way, transfer the cables of terminal F from the old display card to the new card. Start with connection F1 and then transfer the other cables. Connection F9 will then be empty.
3. Disconnect the defrosting device by removing all cables (1-4) from terminal X1 connections 15-18. Also disconnect the ground cable.
4. Remove cable 41 from connection 17 (and not connection 10) on terminal X1 and attach it to connection F9 on the display card.
5. Remove cable 42 from terminal X1 connections 12 and 18.
6. Disconnect cable 40 from terminal X1 connection 15 and attach it to connection 12.
7. Connect the defrosting sensors to the display card terminal G17-G18 (sensor 1) and G19-G20 (sensor 2) and then in the evaporator. Use the clips that come with the delivery to attach the sensors in the evaporator. Position the sensors, depthwise, in the middle of the evaporator. Attach the sensors 250 mm from the right hand side (seen from the front) and 250 mm from the bottom edge and the upper edge respectively.



Connection box



Display card



Terminal X1